

# シンク内蔵型

# カント空調機

# 和鉄工

の消費電力)

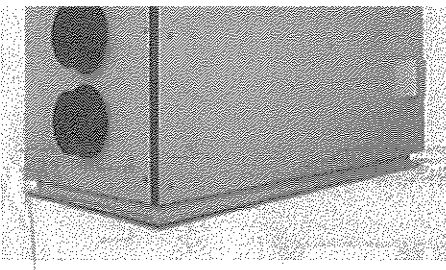
ヒートポンプの凝縮熱を  
調システムの展開が期待で  
きる。

デシカントの再生に活用  
し、蒸発熱をデシカントの  
除湿効果を向上させるため  
の空気冷却に活用する。こ  
のヒートポンプとデシカ  
ントの組み合わせによる除  
湿作用(ヒューミティポン  
プ)に、リタンエア除湿方  
式を組み合わせることで、  
COP六以上の省エネ型外  
気処理機が実現できたので  
ある。

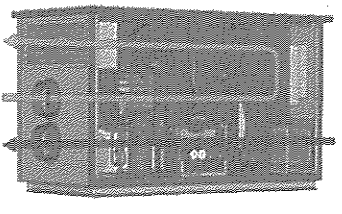
また、個別分散空調方式  
で問題となっていた冬期の  
加湿不足も、給水・加湿器  
なしで解消。ヒューミディ  
ポンプの作用により、室内  
空気から効率的に湿度を回  
収する。

外気を室内空気の湿度  
まで処理できるので、高頭  
熱型ビル用マルチエアコン  
や輻射冷暖房との組み合わせ  
など、省エネと空気質の  
向上を可能とした新しい空

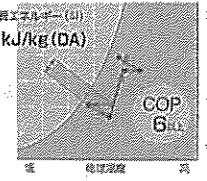
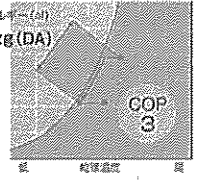
尚、同空調機は十月より  
発売開始。  
<http://www.showa.co.jp>



ヒートポンプ式リタンエアデシカ  
ント空調機 (HCDRシリーズ)



リタンエア除湿方式



空気線図に見る省エネ効果 (夏期) ㊦冷却除湿方式、  
㊧リタンエアデシカント方式

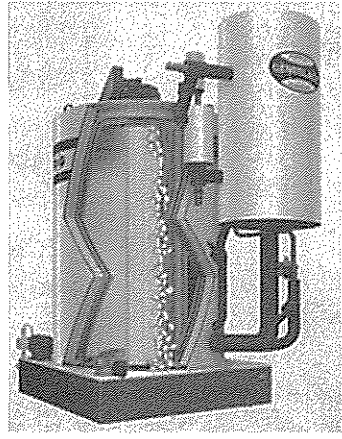
# プロ王縮機

でのレンジを取り揃え、幅  
広い製品ラインアップで新  
な設計により半径方向と軸

# 厚さ 熱伝達が良く持ちが良い氷

# フレークアイス製氷機

# 柴田熔接工作所



フレークアイス製氷機

柴田熔接工作所(福岡県  
大野城市仲畑二一四  
三、☎〇九二一五〇一  
七九八)は、二月十六日  
十九日まで東京ビッグサ  
イで開催された「HVAC  
& R JAPAN」に、  
「フレークアイス製氷機」  
などを出展、来場者より好  
評を博した。

「フレークアイス製氷機」  
は、水産設備・食品冷  
却・コンクリートプラント  
・空調設備・科学プラント  
・アミューズメント設備など  
他、様々なシーンで利用で  
きる。マイナス七度Cまで  
過冷却されたフレークアイ  
スは、氷が持つ融解潜熱を  
高効率で利用できる。品物  
の冷却のために開発され  
た、厚さ三ミリの熱伝達が  
良く持ちが良い氷である。

融けやすく、長持ちする  
特徴を持った水である。品  
物を冷却するためには氷が  
融けなくては品物冷却はで  
きない。また、品物を冷却  
より大きな冷却容量を有  
し、大きな熱交換面積によ  
り素早い冷却を実現。貯水  
庫内でも氷がたまりません  
の、本来目的とする品  
物冷却ができていないので  
ある。

同製氷機が作るこの相  
反する二つの点を備えたフ  
レークアイスには、一〇〇  
多過冷却された乾燥氷とそ  
の氷の形状に秘密がある。

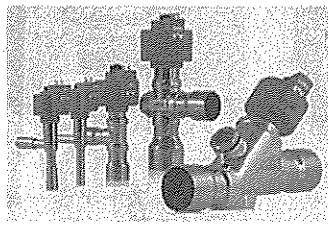
ガラスを割ったような氷  
は角がなく、また質量が軽  
いため、魚介類などを優し  
く全体を覆い傷つけない。

同製氷機の水の生産コス  
トは、水一キロ当たりわず  
か一・五円。シンプルなが  
造なので消耗品も少なく、  
メンテナンスコストが安価  
である。

オアションも充実。例え

ば、フレークアイスを実験できるた  
で遠方へ搬入する「エア搬  
水システム」や、フレーク  
アイス(二五kgのブロック  
アイスに形成する(低温保  
凍及びエアコンのアプリケ  
ションにおいて実証され  
ている。また、従来の機械  
型野水槽など他。

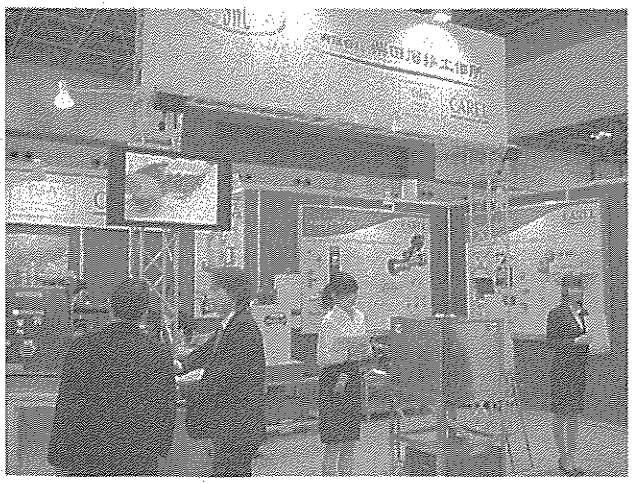
また同社は、CAREL  
社(伊)のHVAC/R専  
用の電子弁「EXV S  
istema」も取り扱って  
いる。一三〇kW以上の  
高冷凍システム、HVAC  
/Rにおいて様々なニーズ  
に応えることができる。冷  
凍サイクルの効率を改善す  
る効果が得られ、省エネを  
可能にする。システムを低  
凝縮圧力で稼働させ、過熱



EXV S i s t e m a

# 業界初!銅&アルミの二層音

m・K以下、透湿係数(厚  
さ二五mm当たり)一〇ng  
プー▽保温材厚八mmの



次の二種類をラインナッ